



ВАРШАВСЬКИЙ

Будинок № 14.3 2-15 поверхи

<b>3С1</b>	<b>45,19</b>
	<b>89,20</b>
	<b>95,07</b>

Поверхи	2	75
	3	80
	4	85
	5	90
	6	95
	7	100
	8	105
	9	110
	10	115
	11	120
	12	125
	13	130
	14	135
	15	140

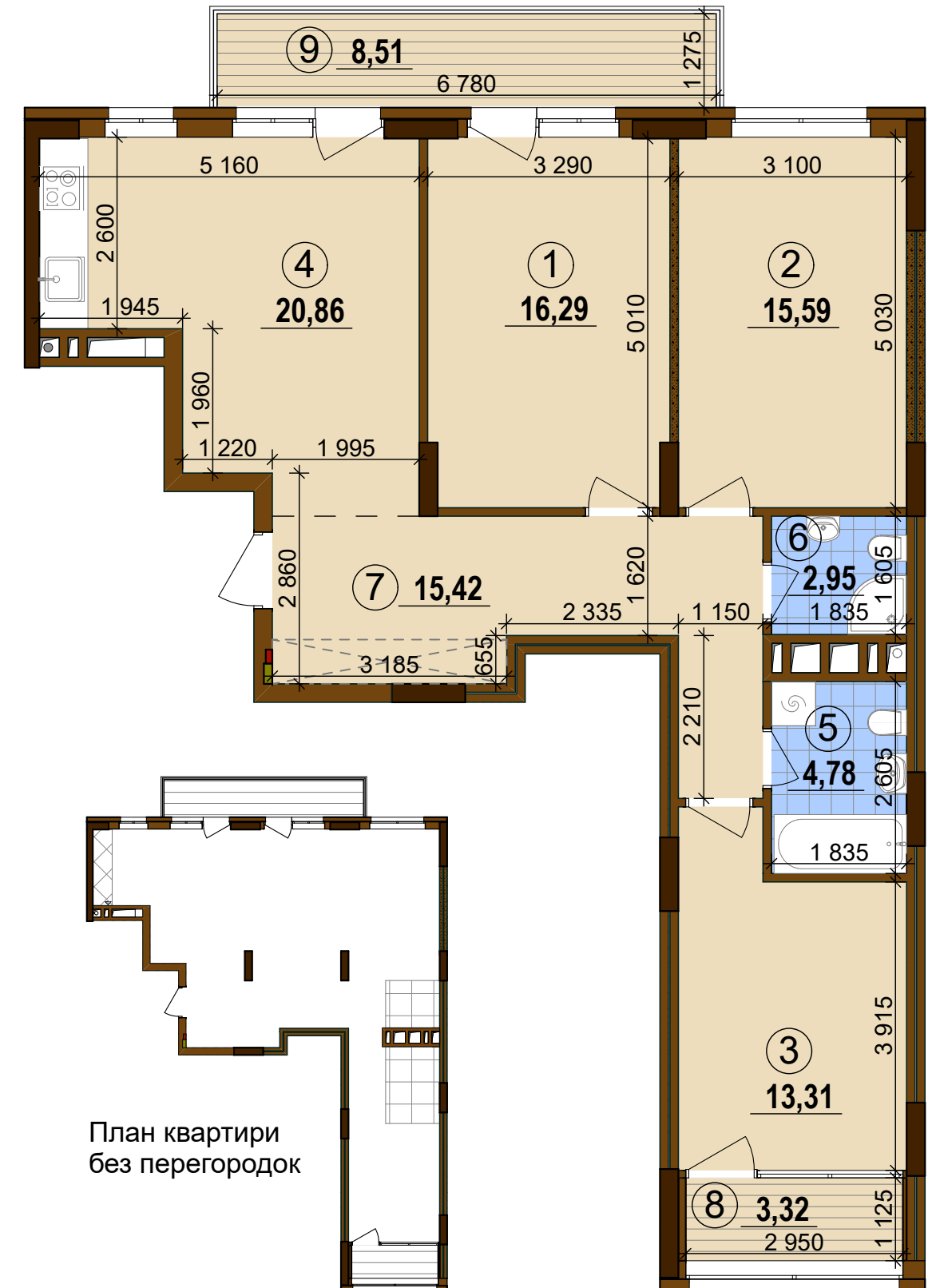
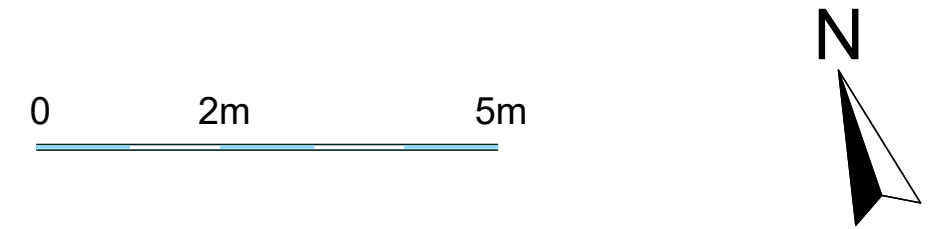
Експлікація приміщень		
№	Назва приміщень	Площа приміщення кв.м
1	Кімната	16,29
2	Кімната	15,59
3	Кімната	13,31
4	Кухня-вітальня	20,86
5	Ванна кімната	4,78
6	Санвузол	2,95
7	Коридор	15,42
8	Засклена лоджія (k=1)	3,32
9	Балкон (k=0,3)	2,55
Житлова площа квартири		<b>45,19</b>
Загальна площа квартири		<b>89,20</b>
Загальна площа квартири з урахуванням літніх приміщень		<b>95,07</b>

План поверху



**Примітки:**

- Планування квартир може корегуватися відповідно вимогам конкретного інвестора.
- Обов'язковим є розміщення санвузлів і кухонь.
- Площі квартир в процесі ведення робочого проектування можуть змінюватися.
- Квартира типу 3С1 на 2 поверсі має індивідуальну схему інженерних каналів (див. план 2 поверху).



План квартири без перегородок