



ВАРШАВСЬКИЙ

Будинок № 14.3

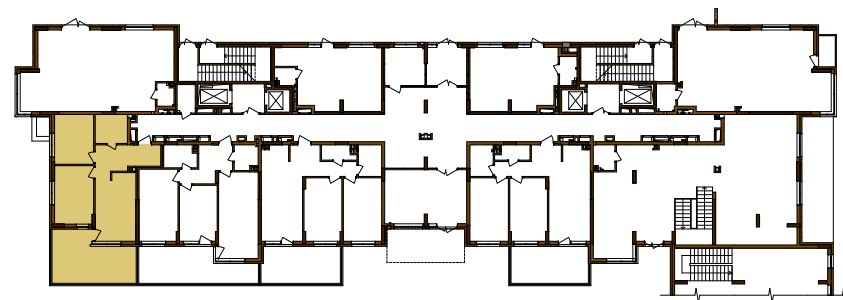
1 поверх

2С2*	26,05
	58,76
	66,13

Поверхи	1	Номери квартир	74
---------	---	----------------	----

Експлікація приміщень		
№	Назва приміщень	Площа приміщення кв.м
1	Кімната	14,01
2	Кімната	12,04
3	Кухня-вітальня	16,49
4	Ванна кімната	5,76
5	Коридор	10,46
6	Тераса (k=0,3)	7,37
Житлова площа квартири		26,05
Загальна площа квартири		58,76
Загальна площа квартири з урахуванням літніх приміщень		66,13

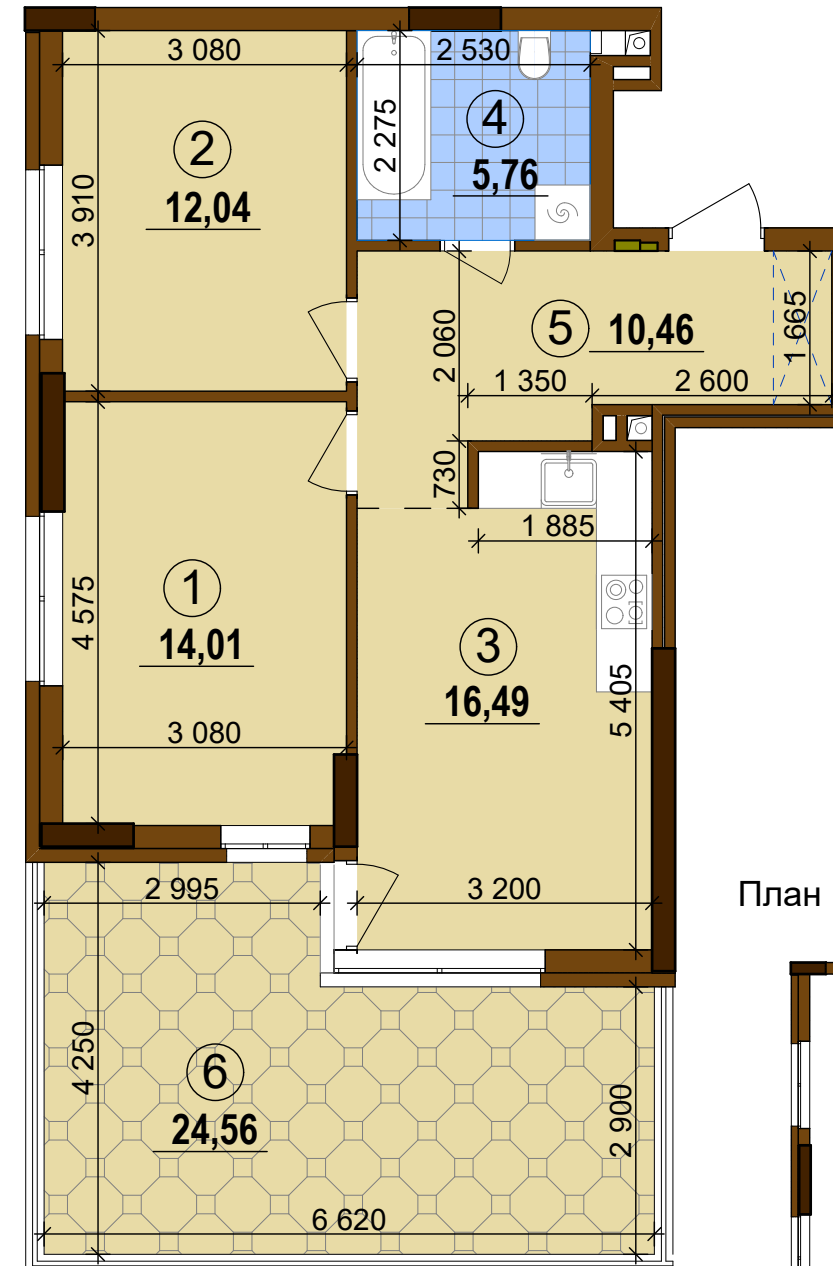
План поверху



Примітки:

- Планування квартир може корегуватися відповідно вимогам конкретного інвестора.
- Обов'язковим є розміщення санвузлів і кухонь.
- Площі квартир в процесі ведення робочого проектування можуть змінюватися.

0 2m 5m



План квартири без перегородок

