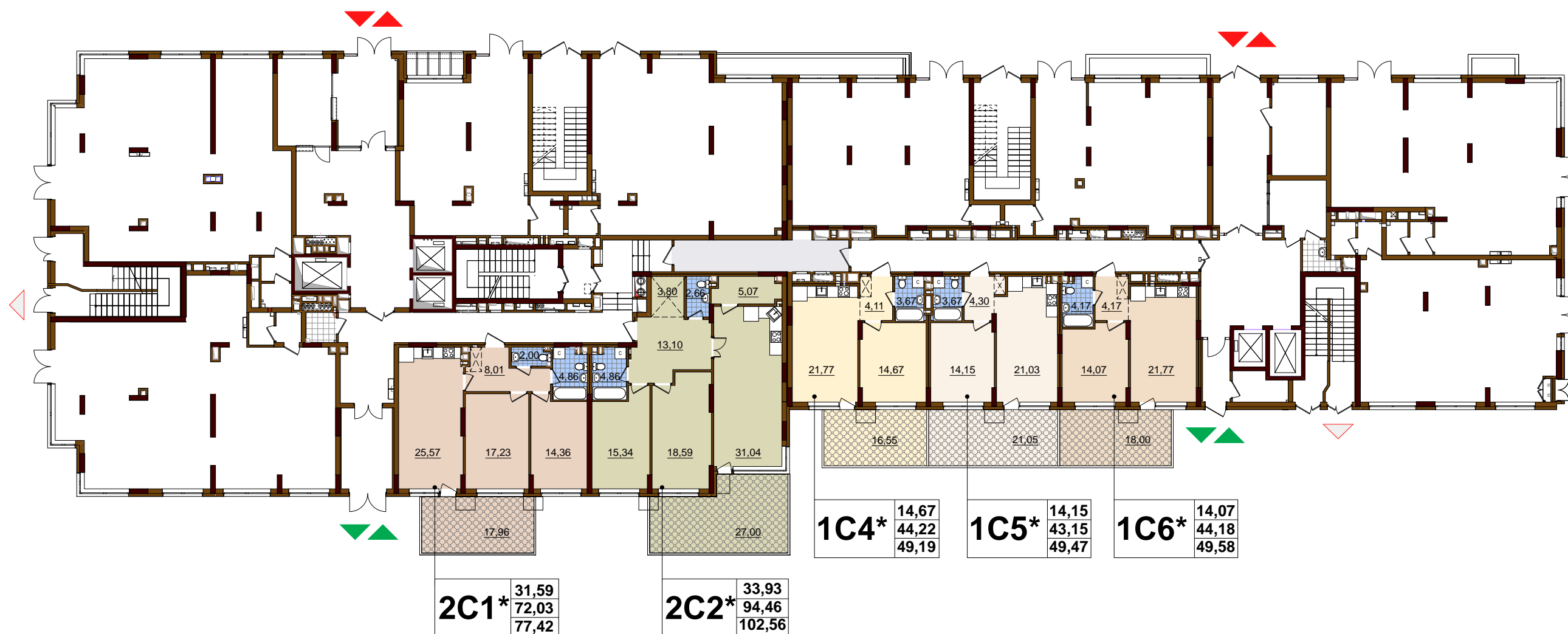
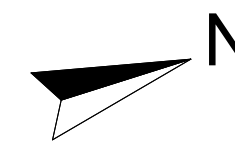




ВАРШАВСЬКИЙ

Будівництво мікрорайонів I, II, 1 п.к. III, 1 п.к. VI у багатофункціональному житловому районі на вул. Маршала Гречка та просп. Правди (просп. Правди навпроти перетину з просп. Василя Порика) у Подільському районі м. Києва (II мікрорайон, 1,2,5,6,7 та 8 черги будівництва), 5 черга
Будинок № 14.1 тип А план 1-го поверху.



ПРИМІТКИ:

- вхід/вихід в під'їзд
- вхід/вихід у внутрішній двір
- евакуаційний вихід
- $h=0,9$ - м, висота від рівня чистої підлоги до підвіконня, всі вікна
- місця встановлення кондиціонерів