



ВАРШАВСЬКИЙ

Будинок тип А №14.1
9-10 поверхи



4С4	51,65
	130,26
	134,26

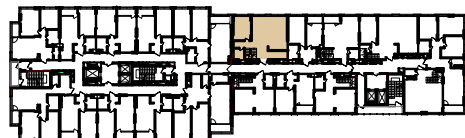
Поверхи	9	№ квартири	70
	10		

Експлікація приміщень		
№	Назва приміщень	Площа приміщення кв.м
I рівень		
1	Кімната	12,76
2	Кухня-вітальня	32,67
3	Санвузол	3,56
4	Гардеробна	5,10
5	Коридор	15,94
Житлова площа I рівня		12,76
Загальна площа I рівня		70,03
Загальна площа I рівня з урахуванням літніх приміщень		70,03
II рівень		
6	Кімната	14,12
7	Кімната	12,76
8	Кімната	12,01
9	Ванна кімната	6,00
10	Ванна кімната	5,04
11	Коридор	5,79
12	Гардеробна	4,51
13	Засклена лоджія (к=1,0)	4,00
Житлова площа II рівня		38,89
Загальна площа II рівня		60,23
Загальна площа II рівня з урахуванням літніх приміщень		64,23
Житлова площа квартири		51,65
Загальна площа квартири		130,26
Загальна площа квартири з урахуванням літніх приміщень		134,26

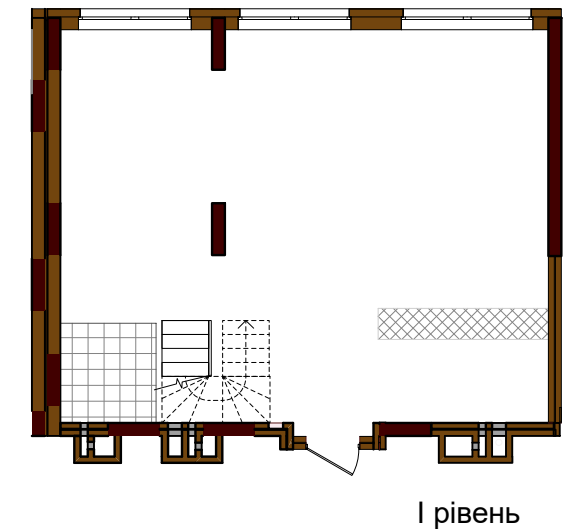
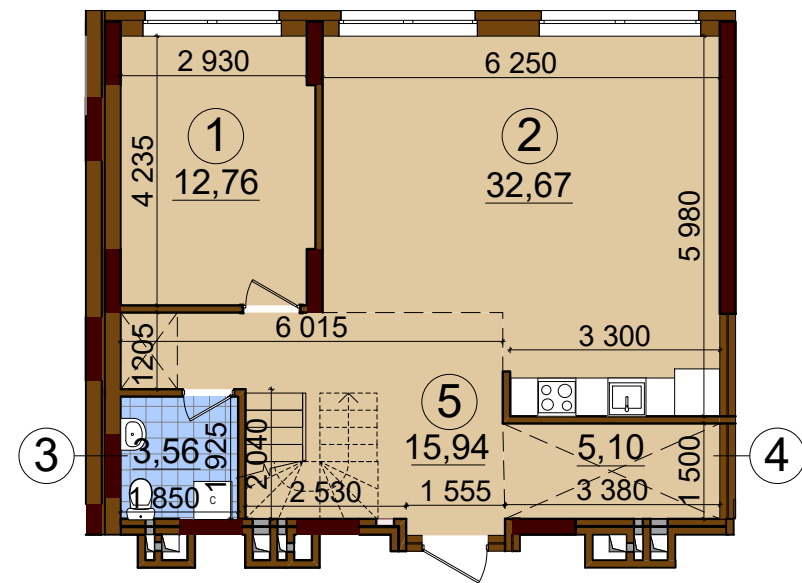
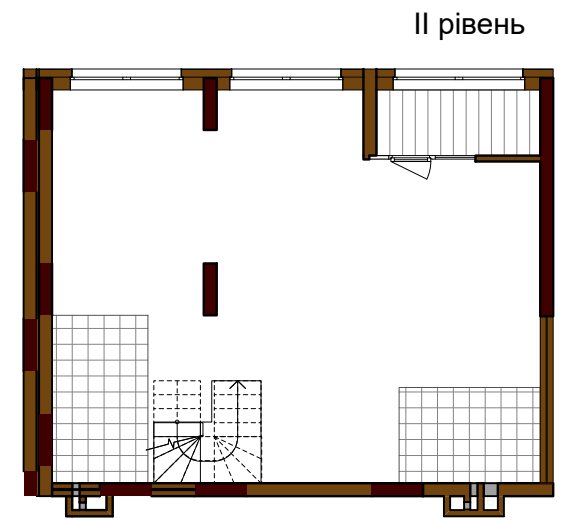
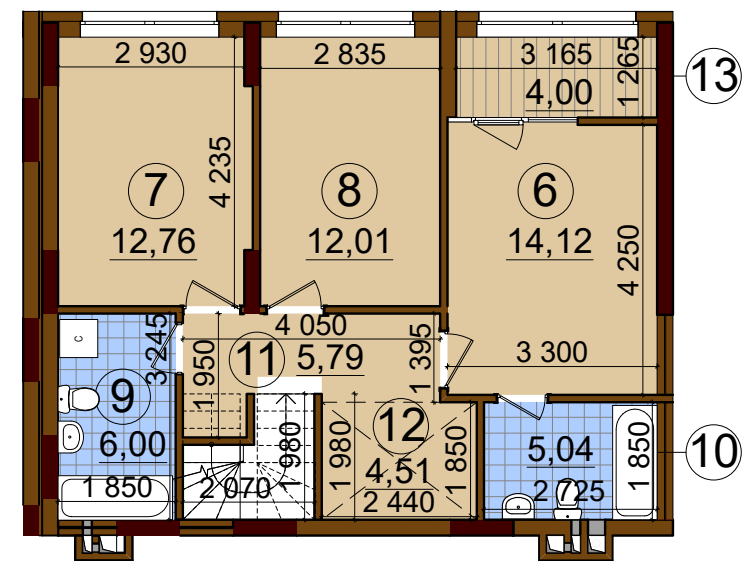
10 поверх



9 поверх



II рівень 0 2m 5m



I рівень

Примітки:

- Планування квартир може корегуватися відповідно вимогам конкретного інвестора.
- Обов'язковим є розміщення санвузлів і кухонь.
- Габаритні розміри в процесі проектування можуть уточнюватися.